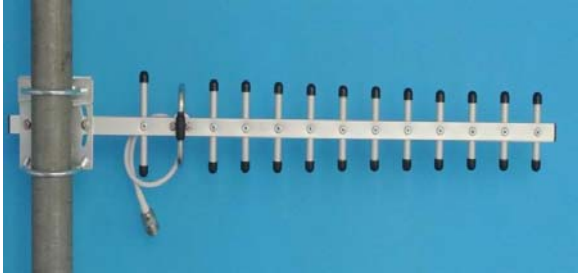


2400-2483MHz 定向八木天线

2400-2483MHz Directional Yagi Antenna

FYX-2400-13



特点 Feature:

- 高增益 High gain
- 铝合金架构 Aluminum alloy framework
- 全天候工作 Full day working
- 优化的尺寸 Optimized dimension
- 可垂直或水平极化安装 Mounting way can be Vertical or Horizontal

应用 Application: :

- 2.4 GHz WLAN 系统 2.4GHz WLAN system
- 点对点、点对多点系统 Point-to-point, point-to-multipoint system
- 无线桥接、客户终端天线 Wireless bridging, client termination antenna

FYX-2400-13	
电气参数 Electrical Specifications	
频率范围 Frequency range (MHz)	2400-2483
带宽 Bandwidth (MHz)	83
增益 Gain (dBi)	13
单元 element	13
半功率波瓣宽度 Half-power beam width (°)	H: 40 V: 37
前后比 Front-to-back ratio (dB)	≥16
驻波比 VSWR	≤1.5
输入阻抗 Input Impedance (Ω)	50
极化方式 Polarization	水平或垂直 Horizontal or Vertical
最大功率 Maximum input power (W)	100
雷电保护 Lightning protection	直流接地 DC Ground
接头型号 Input connector type	RP-SMA 或其它 RP-SMA or others
机械参数 Mechanical Specifications	
天线尺寸 Dimensions(mm)	460*70*44
电缆长度 Cable length (m)	1
天线重量 Antenna weight (kg)	0.31
工作温度 Operating temperature (°c)	-40~60
极限风速 Rated Wind Velocity (m/s)	60
夹码 Clamp	U 型 U-shape
抱杆直径 Mounting hardware (mm)	Φ35~Φ50