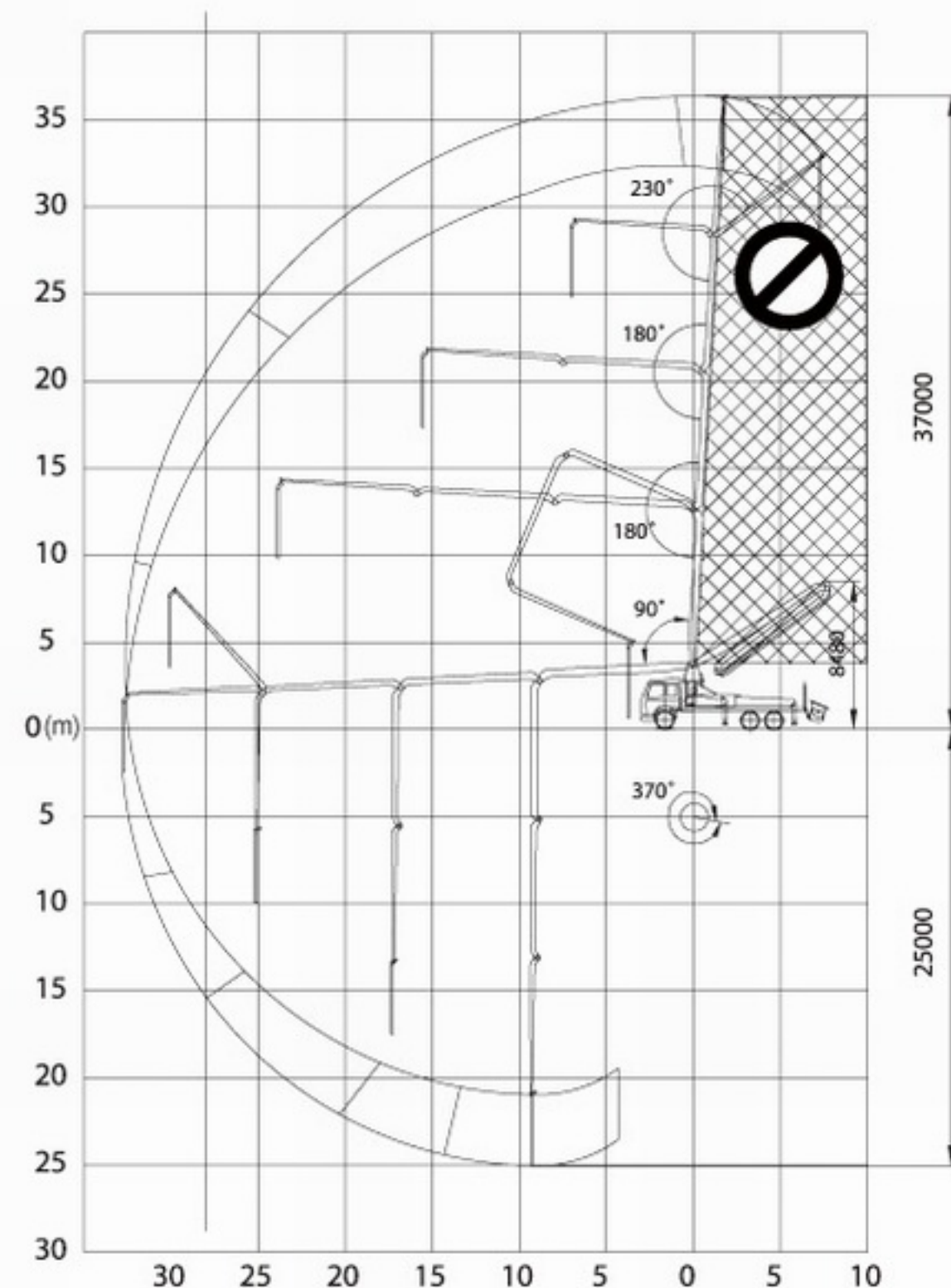
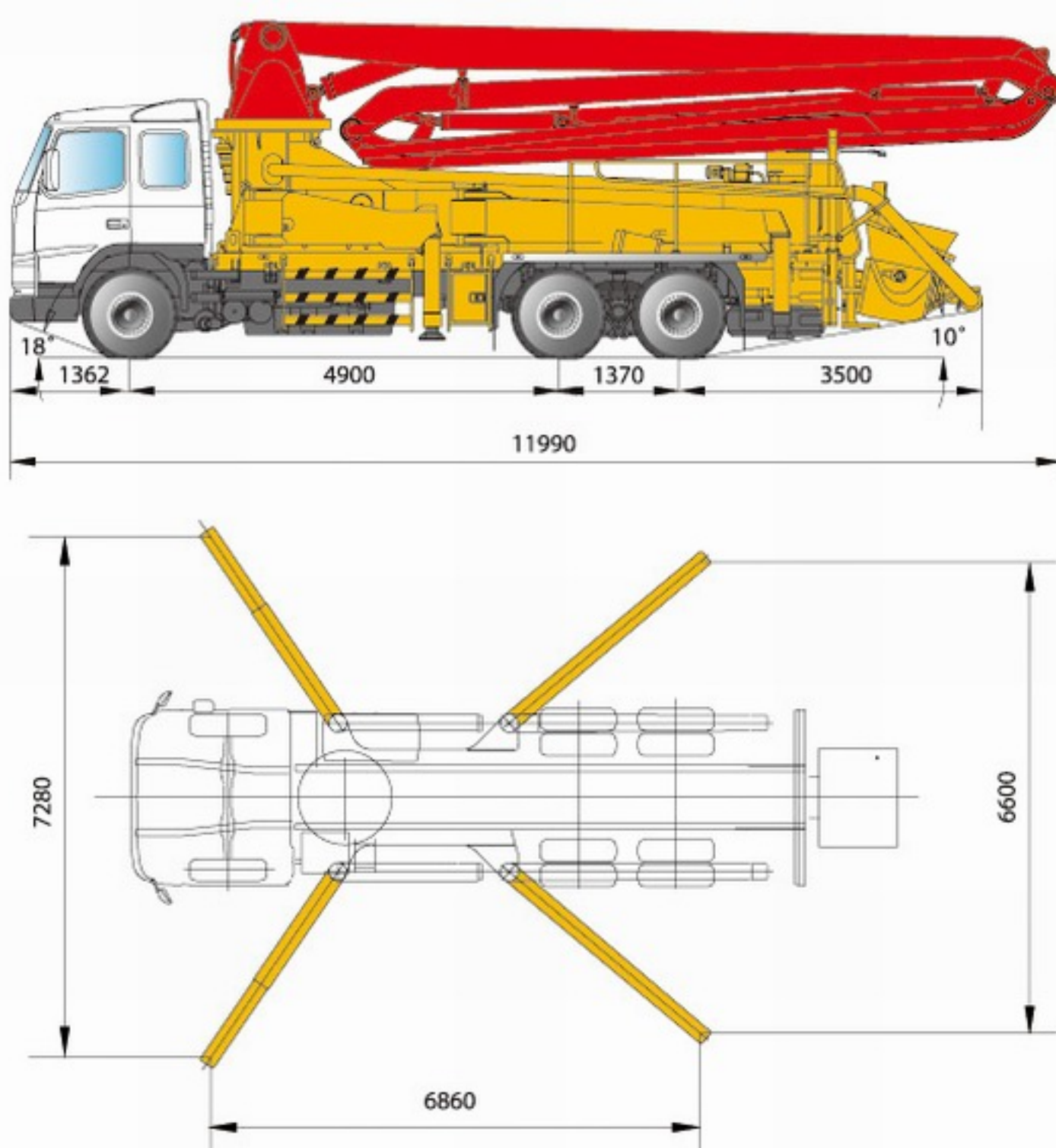


TRUCK-MOUNTED CONCRETE BOOM PUMP



HB37/A/B 混凝土泵车 Truck-Mounted Concrete Boom Pump

外形尺寸与工作范围 OUTLINE DIMENSIONS AND OPERATION AREA



一、行驶状态主要技术参数表

类别 CATEGORY	项 目 ITEM	单位 UNIT	参 数 PARAMETER			
底盘 Chassis	型号	Model	FM400 64R B	CYZ51Q	Actros3341	
	生产厂家	Manufacturer	VOLVO	日本五十铃	德国BENZ	
	最高速度	Max. travel speed	km/h	90.8	85	85
	最大爬坡度	Max. grade-ability		34.7%	34%	38%
	最小转弯直径	Min. turning diameter	m	18.788	17.6	19.8
	制动距离	Brake distance	m	≤7	≤7	≤7
	轴距	Wheel base	mm	4900+1370	4595+1310	4500+1350
	轮距 (前/后)	Track (front/rear wheel)	mm	2019/1834	2065/1850	2034/1804
	接近角/离去角	Approach/departure angle	°	18/10	23.5/10	16/10
	最小离地间隙	Min. ground clearance	mm	270	240	290
发动机 Engine	型号	Model	D13	6WF1A	OM501LA. III/17	
	输出功率	Output power	kw/(r/min)	294/1400~1800	265/1800	300/1800
	最大扭矩	Max. torque	N.m/(r/min)	2000/1050~1400	1422/1100	2000/1080
	排量	Displacement	l	12.8	14.256	11.946
其它 Others	尾气排放标准	Engine emission standard	国 II GB II	国 II GB II	国 II GB II	
	外形尺寸(长×宽×高)	Dimension (L×W×H)	mm	11990×2500×3900	11990×2500×3900	11900×2490×3900
	整机重量	Total vehicle mass	kg	28400	28400	28400
	燃油箱容积	Fuel tank capacity	l	410	400	400
	百公里油耗	Fuel consumption of 100km	l/100km	40	40	40

二、作业状态主要技术参数表

类别 CATEGORY	项 目 ITEM	单位 UNIT	参 数 PARAMETER		
泵送系统 Pumping System	理论输送量 (高压/低压)	Theoretical out put (High/Low)	m³/h	90/138	
	泵送混凝土压力 (高压/低压)	Delivery pressure (High/Low)	MPa	13/8.7	
	理论泵送次数 (高压/低压)	Theoretical delivery cycles (High/Low)	次/min	18/27	
	泵送混凝土骨料最大直径	Max. aggregate diameter	mm	40	
	上料高度	Filling height	mm	1450	
布料杆 Placing Boom	泵送混凝土塌落度范围	Concrete slump	cm	12-23	
	布料杆可达高度	Max. reach height	m	37	
	布料杆可达深度	Max. reach depth	m	25	
	布料杆回转半径	Turning radius	m	32.6	
	布料杆回转角度	Slewing angle	°	370	
	第一节臂伸展角度	1st section unfolding angle	°	90	
	第二节臂伸展角度	2nd section unfolding angle	°	180	
	第三节臂伸展角度	3rd section unfolding angle	°	180	
其它 Others	第四节臂伸展角度	4th section unfolding angle	°	230	
	支腿跨距 Outrigger Span	支腿纵跨距	Longitudinal	mm	6860
		前支腿横跨距	Front lateral	mm	7280
		后支腿横跨距	Rear lateral	mm	6600
	配料型式	Transfer tube		S阀	S-valve
	润滑方式	Lubrication		自动润滑	Automatic
	控制方式	Control type		手动/遥控	Manual/Remote control
水箱容积	Water tank capacity	l	600		
水泵最大水压	Max water pump pressure	MPa	2		
高低压切换形式	High/Low pressure switch-over		自动	Automatic	