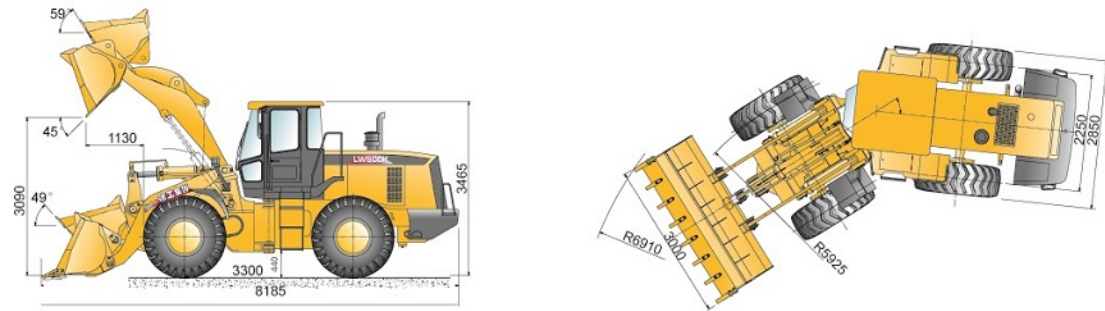


外形尺寸 Outline Dimensions



主要规格及尺寸 Main Specifications & Dimensions

项目	Description	参数Specifications	单位 Unit
额定载荷	Rated operating load	5000	kg
倾翻载荷	Tipping Load	110	kN
铲斗容量	Bucket capacity	3.0	m ³
卸载高度	Dump clearance at maximum lift	3090	mm
卸载距离	Reach at maximum lift	1130	mm
举升高度	Overall height-bucket fully raised	5254	mm
铲斗宽度	Bucket width	3000	mm
最大掘起力	Max.breakout force	170	kN
最大牵引力	Max. tractive effort	165	kN
铰接角度	Articulation angle	±38	°
整机外形尺寸 长×宽×高	Overall machine dimension L×W×H	8185×3000×3465	mm
整机重量	Machine weight	17.2	t
动臂提升时间	Hydraulic cycle time-raise	6.0	s
三项和时间	Total hydraulic cycle time	11.0	s
轴距	Wheel base	3300	mm
轮距	Tread	2250	mm
爬坡能力	Gradeability	30	°
最小转弯半径(轮胎中心)	Min. turning radius over tyres	5925	mm
最小转弯半径(铲斗外侧)	Min. turning radius over tyres	6910	mm

发动机		
型号	WD10G220E21	
型式	6缸直列、水冷、4冲程、直喷式发动机	
汽缸数-缸径×行程	6X130	
最大扭矩	843N·m	
额定功率/转速	162kW/2200r/min	
最低燃油消耗率	205g/kw·h	
选配动力	SC9D220G2B1	
传动系统		
变矩器形式	单级双相四元件	
变速箱形式	行星变速，多片离合器，动力换挡，强制润滑。	
速度	I档(前/后)	0~11.5/0~16.5km/h
	II档(前)	0~38km/h
驱动桥	四轮驱动，前桥固定，后桥为摆动桥，可摆动±12°	
轮胎规格	23.5-25-16PR	
前轮气压	0.30-0.32Mpa	
后轮气压	0.27-0.29Mpa	

液压系统	
系统工作压力	17.5MPa
动臂油缸-缸径×行程	Ø160X840
翻斗油缸-缸径×行程	Ø180X585
转向系统	
安全阀调定压力	15MPa
转向油缸-缸径×行程	Ø90X375
制动系统	
行车制动	气顶油钳盘式制动
停车制动和紧急制动	软轴操纵、内涨蹄式
容量数据	
燃油箱	295L
冷却系统	45L
柴油机曲轴箱	19L
变矩器变速箱系统	45L
驱动桥	27L
液压系统	200L

随技术进步，产品结构、参数将不断改进，恕不另行通知。样本信息与实物略有不符的，以实物为准。
Structure and specification are subject to change without notice. In case there is any difference between the description of the machine and the substantial machine, the substantial machine should govern.



XCMG
徐工集团

徐工徐工 助您成功
XCMG FOR YOUR SUCCESS

LW500K 轮式装载机
WHEEL LOADER