



## ■ MZ2 型熱敏電阻器

### MZ2 TYPE THERMISTOR

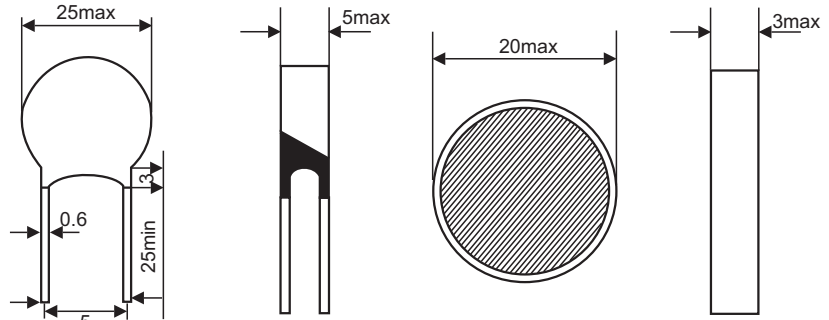
#### ● 特性 FEATURES

\* 由于過流保護作用而用于通訊及交流電路中  
 Compact for telecommunication and AC circuit.

#### ● 使用環境條件 APPLICATION ENVIRONMENTAL CONDITIONS

\* 環境溫度:  $-10^{\circ}\text{C} - +60^{\circ}\text{C}$  Environmental temperature:  $-10^{\circ}\text{C} - +60^{\circ}\text{C}$   
 \* 相對溫度:  $40 - 75\%(+40^{\circ}\text{C} \pm 2^{\circ}\text{C})$  Relative humidity:  $40 - 75\%(+40^{\circ}\text{C} \pm 2^{\circ}\text{C})$   
 \* 大氣壓力:  $86 - 106\text{KPa}$  Atmosphere pressure:  $86 - 106\text{KPa}$

#### ● 外形尺寸 DIMENSIONS(mm)



#### ● 應用于變壓器保護產品的技術參數 THE PARAMETER OF TRANSFORMER

型號 Part No.	不動作電流 Non-operating Current (mA)	動作電流 Tip current (mA)	標稱電阻 Nominal Resistance ( $\Omega$ )	最大電壓 Max Voltage (V)	外形尺寸 Max Dimensions (mm)	典型功率 Matched Transformer (W)
MZ21P4R7RMR	390	900	4.7 20%	270	$\Phi 19.0$ 6.0	35
MZ21P5R6RMQ	340	780	5.6 20%		$\Phi 17.0$ 6.0	30
*MZ21P6R8RMN	290	725	6.8 20%		$\Phi 16.0$ 6.0	25
MZ21P100RML	220	510	10 20%		$\Phi 13.0$ 6.0	20
*MZ21P150RMJ	145	365	15 20%		$\Phi 11.5$ 6.0	15
*MZ21P200RMH	110	275	20 20%		$\Phi 9.5$ 6.0	10
MZ21P220RMH	140	330	22 20%		$\Phi 9.5$ 6.0	10
MZ21P330RMG	100	230	33 20%		$\Phi 8.0$ 6.0	5
MZ21P120RMR	250	610	12 20%	270	$\Phi 19.5$ 6.0	35
MZ21P270RMM	150	360	27 20%		$\Phi 14.0$ 6.0	20
*MZ21P390RMI	100	250	39 20%		$\Phi 10.5$ 6.0	15
*MZ21P560RMG	75	190	56 20%		$\Phi 8.5$ 6.0	10
*MZ21P620RMG	75	180	62 20%		$\Phi 8.5$ 6.0	10
*MZ21P820RMG	60	150	82 20%		$\Phi 8.5$ 6.0	10
MZ21P121RME	35	85	120 20%		$\Phi 6.5$ 6.0	5
MZ21P181RME	29	70	180 20%		$\Phi 6.5$ 6.0	3

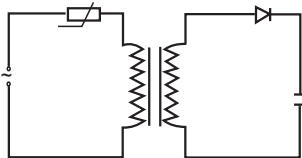
工作溫度範圍: Operating temperature range  $-10^{\circ}\text{C} - +60^{\circ}\text{C}$

表明變壓器可工作容量 It means typical capacitance of the transformer which can be used.

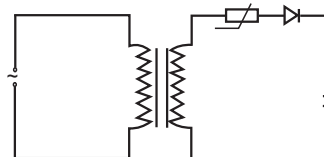
視不同線路可以設計不同參數產品

注: 帶\*的型號是通過美國UL認證, UL認證號: E214084。

#### ● 應用電路 APPLICATION CIRCUIT



(a)用于电源变压器初级保护



(b)用于电源变压器次级保护

# PTC熱敏電阻器 PTC THERMISTOR

## • 應用于通訊設備保護產品的技術參數

### THE PARAMETER OF TELECOMMUNICATION FACILITIES

型號規格 Part No.	標稱電阻 Nominal Resistance 25℃ ( Ω )	不動作電流 Non- operating Current (mA)	響應時間 Responding Time			最大電壓 Max Voltage (V)	耐電流(次數) Shock Current(time)		外形尺寸 Max Dimensions (mm)
			3A ↓ 0.5A	1A ↓ 0.5A	0.5A ↓ 0.15A		工作電流 Power Frequency current 3A	衝擊電流 Shock Current	
			MZ21-M120RMG	12	100		0.45	4	
*MZ21-M180RMG	18	90	0.35	2	10	250	20	10	Φ8.5×5
*MZ21-M200RMG	20	85	0.35	2	10	250	20	10	Φ8.5×5
MZ21-M250RMG	25	75	0.3	1.5	10	300	20	10	Φ8.5×5
*MZ21-M300RMG	30	65	0.3	1.5	10	300	20	10	Φ8.5×5
*MZ21-M450RMG	45	50	0.15	0.65	3	300	20	10	Φ8.5×5
*MZ21-M560RMG	56	45	0.15	0.65	3	300	20	10	Φ8.5×5
*MZ21-M620RMG	62	45	0.12	0.6	3	420	20	10	Φ8.5×5
*MZ21-M700RMG	70	40	0.12	0.6	3	420	20	10	Φ8.5×5
*MZ21-M820RMG	82	35	0.1	0.6	3	420	20	10	Φ8.5×5
*MZ21-M101RMG	100	35	0.1	0.6	3	420	20	10	Φ8.5×5
MZ21-N120RMG	12	110	0.8	8	30	250	20	10	Φ8.5×5
*MZ21-N180RMG	18	100	0.4	2.5	10	250	20	10	Φ8.5×5
*MZ21-N200RMG	20	95	0.4	2.5	10	250	20	10	Φ8.5×5
MZ21-N250RMG	25	85	0.35	2	10	300	20	10	Φ8.5×5
*MZ21-N300RMG	30	80	0.35	2	10	300	20	10	Φ8.5×5
*MZ21-N450RMG	45	70	0.3	1	4	300	20	10	Φ8.5×5
*MZ21-N560RMG	56	65	0.15	0.8	3.5	300	20	10	Φ8.5×5
*MZ21-N620RMG	62	60	0.15	0.8	3.5	420	20	10	Φ8.5×5
*MZ21-N700RMG	70	55	0.15	0.8	3.5	420	20	10	Φ8.5×5
*MZ21-N820RMG	82	50	0.12	0.6	3	420	20	10	Φ8.5×5
*MZ21-N101RMG	100	45	0.12	0.6	3	420	20	10	Φ8.5×5
MZ21-M180RMH	18	95	0.4	2.5	10	250	20	10	Φ9.5×5
*MZ21-M200RMH	20	90	0.4	2.5	10	250	20	10	Φ9.5×5
*MZ21-M250RMH	25	80	0.35	2	10	300	20	10	Φ9.5×5
*MZ21-M300RMH	30	70	0.35	2	10	300	20	10	Φ9.5×5
*MZ21-M450RMH	45	60	0.3	1	4	300	20	10	Φ9.5×5
*MZ21-M500RMH	50	60	0.3	1	4	300	20	10	Φ9.5×5
MZ21-N180RMH	18	105	0.4	2.5	10	250	20	10	Φ9.5×5
*MZ21-N200RMH	20	100	0.4	2.5	10	250	20	10	Φ9.5×5
*MZ21-N250RMH	25	90	0.35	2	10	300	20	10	Φ9.5×5
*MZ21-N300RMH	30	85	0.35	2	10	300	20	10	Φ9.5×5
MZ21-N450RMH	45	75	0.3	1	4	300	20	10	Φ9.5×5
*MZ21-N500RMH	50	70	0.3	1	4	300	20	10	Φ9.5×5

注：1. 可以按客戶特殊要求供貨Peculiar maunufacture capable according to the demands of users

2. MZ21 MZ22系列衝擊電流試驗參數：10/1000 μS、1 KV、25 A；30次

MZ23系列衝擊電流試驗參數：10/310 μS、1.5 KV、37.5 A；10次

3. 帶\*的型號是通過美國UL認證，UL認證號：E214084

• 應用于通訊設備保護產品的技術參數

THE PARAMETER OF TELECOMMUNICATION FACILITIES

型號規格 Part No.	標稱電阻 Nominal Resistance 25°C (Ω)	不動作電流 Non- operating Current (mA)	響應時間 Responding Time			最大電壓 Max Voltage (V)	耐電流(次數) Shock Current(time)		外形尺寸 Max Dimensions (mm)
			3A ↓ 0.5A	1A ↓ 0.5A	0.5A ↓ 0.15A		工作電流 Power Frequency current 3A	衝擊電流 Shock Current	
			MZ21-M180RMI	18	100		0.4	2.5	
*MZ21-M200RMI	20	95	0.4	2.5	10	250	20	10	Φ10.5×5
*MZ21-M250RMI	25	85	0.35	2	10	300	20	10	Φ10.5×5
*MZ21-M300RMI	30	75	0.35	2	10	300	20	10	Φ10.5×5
*MZ21-M390RMI	39	70	0.3	1	4	300	20	10	Φ10.5×5
*MZ21-M500RMI	50	65	0.12	0.6	3	300	20	10	Φ10.5×5
*MZ21-M550RMI	55	60	0.12	0.6	3	300	20	10	Φ10.5×5
*MZ21-N180RMI	18	115	0.4	2.5	10	250	20	10	Φ10.5×5
*MZ21-N200RMI	20	110	0.4	2.5	10	250	20	10	Φ10.5×5
*MZ21-N250RMI	25	95	0.35	2	10	300	20	10	Φ10.5×5
*MZ21-N300RMI	30	90	0.35	2	10	300	20	10	Φ10.5×5
*MZ21-N390RMI	39	85	0.3	1	4	300	20	10	Φ10.5×5
*MZ21-N500RMI	50	80	0.15	0.8	3.5	300	20	10	Φ10.5×5
*MZ21-M8R0RMJ	8	125	0.8	8	35	250	20	10	Φ11.5×5
*MZ21-M120RMJ	12	115	0.8	8	35	250	20	10	Φ11.5×5
*MZ21-N8R0RMJ	8	150	0.8	8	35	250	20	10	Φ11.5×5
*MZ21-N120RMJ	12	135	0.8	8	35	250	20	10	Φ11.5×5

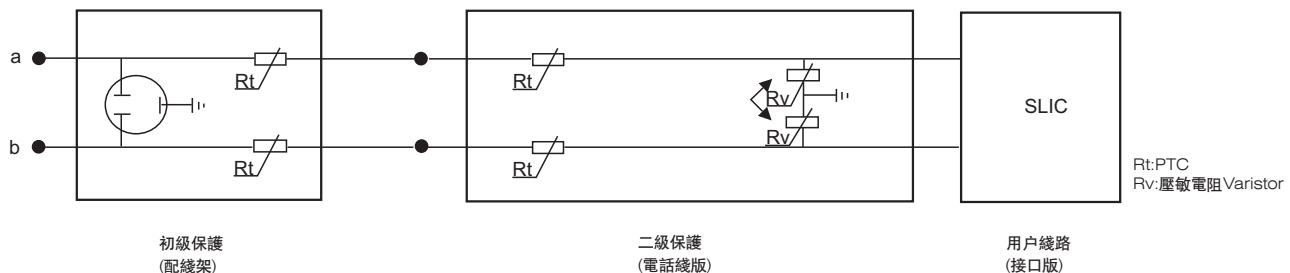
注：1. 可以按客戶特殊要求供貨 Peculiar manufacture capable according to the demands of users

2. MZ21 MZ22系列衝擊電流試驗參數：10/1000 μS、1 KV、25 A；30次

MZ23系列衝擊電流試驗參數：10/310 μS、1.5 KV、37.5 A；10次

3. 帶\*的型號是通過美國UL認證，UL認證號：E214084

• 應用電路 APPLICATION CIRCUIT



# PTC熱敏電阻器 PTC THERMISTOR

## ● 應用于變壓器保護產品的技術參數 THE PARAMETER OF TRANSFORMER

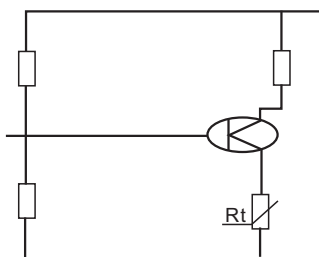
型號規格 Part No.	不動作電流 Non-operating Current (mA)	動作電流 Tip Current (mA)	額定阻值 Rated resistance ( $\Omega$ )	開關溫度 Switching Temperature ( $^{\circ}\text{C}$ )	外形尺寸 Mx Dimensions (mm)	最大電壓 Max Voltage (V)
MZ21-M201RMC	15	40	200	80	$\Phi 4.5 \times 5$	270
*MZ21-M151RME	20	50	150		$\Phi 6.5 \times 5$	270
*MZ21-M101RMG	35	90	100		$\Phi 8.5 \times 5$	270
MZ21-M500RMG	50	125	50		$\Phi 8.5 \times 5$	270
MZ21-M100RMG	130	260	10		$\Phi 8.5 \times 5$	270
*MZ21-M150RMJ	110	275	15		$\Phi 11.5 \times 5$	270
*MZ21-M100RMN	150	375	10		$\Phi 16 \times 5$	220
MZ21-N201RMC	20	50	200	100	$\Phi 4.5 \times 5$	270
*MZ21-N151RME	30	75	150		$\Phi 6.5 \times 5$	270
*MZ21-N101RME	35	90	100		$\Phi 6.5 \times 5$	270
*MZ21-N820RMG	50	125	82		$\Phi 8.5 \times 5$	270
MZ21-N150RML	150	300	15		$\Phi 13 \times 5$	270
*MZ21-N100RMN	180	450	10		$\Phi 16 \times 5$	220
*MZ21-N8R0RMN	190	470	8		$\Phi 16 \times 5$	220
MZ21-N5R0RMQ	250	500	5		$\Phi 18 \times 5$	270
MZ21-N3R0RMX	400	800	3		$\Phi 25 \times 5$	270

\* 工作溫度範圍：Operating temperature range  $-10^{\circ}\text{C} - +60^{\circ}\text{C}$   
視不同線路可以設計不同參數產品

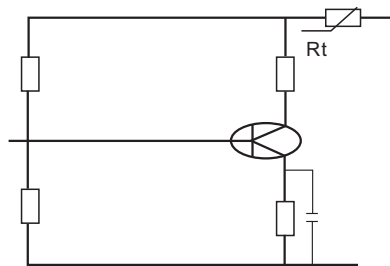
注：帶\*的型號是通過美國UL認證，UL認證號：E214084

## ● 應用電路 APPLICATION CIRCUIT

(1) 晶體管電路

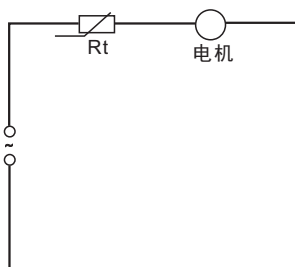


(A) 接在發射極電路

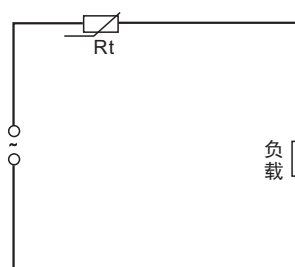


(b) 接在電源回路

(2) 電機保護



(3) 一般電器回路



• 用于過流保護產品技術參數

PARAMETERS FOR OVERCURRENT PROTECTION

型號規格 Part No.	標稱電阻 Nominal Resistance 25℃ ( Ω )	不動作電流 Non-operating Current (mA)	動作電流 Tip Current (mA)	開關溫度 Switching Temperature (℃)	最大電壓 Max Valtage (V)	外形尺寸 Mzx Dimensions (mm)
MZ21-M400RME	40 ± 20%	45	115	80	220	Φ6.5 × 5
MZ21-N400RME	40 ± 20%	60	150	100	220	Φ6.5 × 5
MZ21-P400RME	40 ± 20%	70	175	120	220	Φ6.5 × 5
MZ21-M101RME	100 ± 20%	25	65	80	270	Φ6.5 × 5
MZ21-N101RME	100 ± 20%	35	90	100	270	Φ6.5 × 5
MZ21-P101RME	100 ± 20%	40	100	120	270	Φ6.5 × 5
MZ21-M151RME	150 ± 20%	20	50	80	270	Φ6.5 × 5
MZ21-N151RME	150 ± 20%	30	75	100	270	Φ6.5 × 5
MZ21-P151RME	150 ± 20%	35	90	120	270	Φ6.5 × 5
MZ21-M471RME	470 ± 20%	12	30	80	270	Φ6.5 × 5
MZ21-N471RME	470 ± 20%	18	45	100	270	Φ6.5 × 5
MZ21-P471RME	470 ± 20%	20	50	120	270	Φ6.5 × 5
MZ21-M501RME	500 ± 20%	12	30	80	270	Φ6.5 × 5
MZ21-N501RME	500 ± 20%	18	45	100	270	Φ6.5 × 5
MZ21-P501RME	500 ± 20%	20	50	120	270	Φ6.5 × 5
MZ21-M601RME	600 ± 20%	10	25	80	270	Φ6.5 × 5
MZ21-N601RME	600 ± 20%	15	40	100	270	Φ6.5 × 5
MZ21-P601RME	600 ± 20%	18	45	120	270	Φ6.5 × 5
MZ21-M681RME	680 ± 20%	10	25	80	270	Φ6.5 × 5
MZ21-N681RME	680 ± 20%	15	40	100	270	Φ6.5 × 5
MZ21-P681RME	680 ± 20%	18	45	120	270	Φ6.5 × 5
MZ21-M102RME	1000 ± 20%	8	20	80	270	Φ6.5 × 5
MZ21-N102RME	1000 ± 20%	12	30	100	270	Φ6.5 × 5
MZ21-P102RME	1000 ± 20%	15	40	120	270	Φ6.5 × 5
MZ21-M180RMG	18 ± 20%	90	225	80	220	Φ8.5 × 5
MZ21-N180RMG	18 ± 20%	100	250	100	220	Φ8.5 × 5
MZ21-P180RMG	18 ± 20%	110	275	120	220	Φ8.5 × 5
MZ21-M200RMG	20 ± 20%	85	215	80	220	Φ8.5 × 5
MZ21-N200RMG	20 ± 20%	95	240	100	220	Φ8.5 × 5
MZ21-P200RMG	20 ± 20%	100	275	120	220	Φ8.5 × 5
MZ21-M300RMG	30 ± 20%	65	165	80	270	Φ8.5 × 5
MZ21-N300RMG	30 ± 20%	80	200	100	270	Φ8.5 × 5
MZ21-P300RMG	30 ± 20%	90	225	120	270	Φ8.5 × 5
MZ21-M450RMG	45 ± 20%	50	125	80	270	Φ8.5 × 5
MZ21-N450RMG	45 ± 20%	70	175	100	270	Φ8.5 × 5
MZ21-P450RMG	45 ± 20%	80	200	120	270	Φ8.5 × 5

注：以上型號全部通過美國UL認證，UL認證號：E214084。

PTC熱敏電阻器  
PTC THERMISTOR

• 用于過流保護產品技術參數

PARAMETERS FOR OVERCURRENT PROTECTION

型號規格 Part No.	標稱電阻 Nominal Resistance 25℃ ( Ω )	不動作電流 Non-operating Current (mA)	動作電流 Tip Current (mA)	開關溫度 Switching Temperature (℃)	最大電壓 Max Voltage (V)	外形尺寸 Mzx Dimensions (mm)
MZ21-M560RMG	56 ± 20%	45	115	80	270	Φ8.5 × 5
MZ21-N560RMG	56 ± 20%	65	165	100	270	Φ8.5 × 5
MZ21-P560RMG	56 ± 20%	75	190	120	270	Φ8.5 × 5
MZ21-M620RMG	62 ± 20%	45	115	80	270	Φ8.5 × 5
MZ21-N620RMG	62 ± 20%	60	150	100	270	Φ8.5 × 5
MZ21-P620RMG	62 ± 20%	75	180	120	270	Φ8.5 × 5
MZ21-M700RMG	70 ± 20%	40	100	80	270	Φ8.5 × 5
MZ21-N700RMG	70 ± 20%	55	140	100	270	Φ8.5 × 5
MZ21-P700RMG	70 ± 20%	60	150	120	270	Φ8.5 × 5
MZ21-M820RMG	82 ± 20%	35	90	80	270	Φ8.5 × 5
MZ21-N820RMG	82 ± 20%	50	125	100	270	Φ8.5 × 5
MZ21-P820RMG	82 ± 20%	60	150	120	270	Φ8.5 × 5
MZ21-M101RMG	100 ± 20%	35	90	80	270	Φ8.5 × 5
MZ21-N101RMG	100 ± 20%	45	115	100	270	Φ8.5 × 5
MZ21-P101RMG	100 ± 20%	50	125	120	270	Φ8.5 × 5
MZ21-M151RMG	150 ± 20%	30	75	80	270	Φ8.5 × 5
MZ21-N151RMG	150 ± 20%	35	90	100	270	Φ8.5 × 5
MZ21-P151RMG	150 ± 20%	43	86	120	270	Φ8.5 × 5
MZ21-M221RMG	220 ± 20%	25	65	80	270	Φ8.5 × 5
MZ21-N221RMG	220 ± 20%	30	75	100	270	Φ8.5 × 5
MZ21-P221RMG	220 ± 20%	35	90	120	270	Φ8.5 × 5
MZ21-M331RMG	330 ± 20%	20	50	80	270	Φ8.5 × 5
MZ21-N331RMG	330 ± 20%	25	65	100	270	Φ8.5 × 5
MZ21-P331RMG	330 ± 20%	30	75	120	270	Φ8.5 × 5
MZ21-M471RMG	470 ± 20%	18	45	80	270	Φ8.5 × 5
MZ21-N471RMG	470 ± 20%	20	50	100	270	Φ8.5 × 5
MZ21-P471RMG	470 ± 20%	25	65	120	270	Φ8.5 × 5
MZ21-M501RMG	500 ± 20%	18	45	80	270	Φ8.5 × 5
MZ21-N501RMG	500 ± 20%	20	50	100	270	Φ8.5 × 5
MZ21-P501RMG	500 ± 20%	25	65	120	270	Φ8.5 × 5
MZ21-M601RMG	600 ± 20%	15	40	80	270	Φ8.5 × 5
MZ21-N601RMG	600 ± 20%	18	45	100	270	Φ8.5 × 5
MZ21-P601RMG	600 ± 20%	20	50	120	270	Φ8.5 × 5
MZ21-M681RMG	680 ± 20%	15	40	80	270	Φ8.5 × 5
MZ21-N681RMG	680 ± 20%	18	45	100	270	Φ8.5 × 5
MZ21-P681RMG	680 ± 20%	20	50	120	270	Φ8.5 × 5
MZ21-M102RMG	1000 ± 20%	12	30	80	270	Φ8.5 × 5
MZ21-N102RMG	1000 ± 20%	14	35	100	270	Φ8.5 × 5
MZ21-P102RMG	1000 ± 20%	17	45	120	270	Φ8.5 × 5
MZ21-P202RYG	2000 ± 50%	15	40	120	270	Φ8.5 × 5

注：以上型號全部通過美國UL認證，UL認證號：E214084。

• 用于過流保護產品技術參數

PARAMETERS FOR OVERCURRENT PROTECTION

型號規格 Part No.	標稱電阻 Nominal Resistance 25℃ ( Ω )	不動作電流 Non-operating Current (mA)	動作電流 Tip Current (mA)	開關溫度 Switching Temperature (℃)	最大電壓 Max Valtage (V)	外形尺寸 Mzx Dimensions (mm)
MZ21-M200RMH	20 ± 20%	90	225	80	220	Φ9.5 × 5
MZ21-N200RMH	20 ± 20%	100	250	100	220	Φ9.5 × 5
MZ21-P200RMH	20 ± 20%	110	275	120	220	Φ9.5 × 5
MZ21-M250RMH	25 ± 20%	80	200	80	270	Φ9.5 × 5
MZ21-N250RMH	25 ± 20%	90	225	100	270	Φ9.5 × 5
MZ21-P250RMH	25 ± 20%	100	250	120	270	Φ9.5 × 5
MZ21-M300RMH	30 ± 20%	70	175	80	270	Φ9.5 × 5
MZ21-N300RMH	30 ± 20%	85	215	100	270	Φ9.5 × 5
MZ21-P300RMH	30 ± 20%	95	240	120	270	Φ9.5 × 5
MZ21-M450RMH	45 ± 20%	60	150	80	270	Φ9.5 × 5
MZ21-N450RMH	45 ± 20%	75	190	100	270	Φ9.5 × 5
MZ21-P450RMH	45 ± 20%	85	215	120	270	Φ9.5 × 5
MZ21-M500RMH	50 ± 20%	60	120	80	270	Φ9.5 × 5
MZ21-N500RMH	50 ± 20%	70	175	100	270	Φ9.5 × 5
MZ21-P500RMH	50 ± 20%	80	200	120	270	Φ9.5 × 5
MZ21-M221RMH	220 ± 20%	30	75	80	270	Φ9.5 × 5
MZ21-N221RMH	220 ± 20%	25	65	80	270	Φ9.5 × 5
MZ21-M451RMH	450 ± 20%	20	50	80	270	Φ9.5 × 5
MZ21-M200RMI	20 ± 20%	95	240	80	220	Φ10.5 × 5
MZ21-N200RMI	20 ± 20%	110	275	100	220	Φ10.5 × 5
MZ21-P200RMI	20 ± 20%	120	300	120	220	Φ10.5 × 5
MZ21-M250RMI	25 ± 20%	85	215	80	270	Φ10.5 × 5
MZ21-N250RMI	25 ± 20%	95	240	100	270	Φ10.5 × 5
MZ21-P250RMI	25 ± 20%	100	250	120	270	Φ10.5 × 5
MZ21-M300RMI	30 ± 20%	75	190	80	270	Φ10.5 × 5
MZ21-N300RMI	30 ± 20%	90	225	100	270	Φ10.5 × 5
MZ21-P300RMI	30 ± 20%	100	250	120	270	Φ10.5 × 5
MZ21-M390RMI	39 ± 20%	70	175	80	270	Φ10.5 × 5
MZ21-N390RMI	39 ± 20%	85	215	100	270	Φ10.5 × 5
MZ21-P390RMI	39 ± 20%	100	250	120	270	Φ10.5 × 5
MZ21-M450RMI	45 ± 20%	65	165	80	270	Φ10.5 × 5
MZ21-N450RMI	45 ± 20%	80	200	100	270	Φ10.5 × 5
MZ21-P450RMI	45 ± 20%	90	225	120	270	Φ10.5 × 5
MZ21-M500RMI	50 ± 20%	65	165	80	270	Φ10.5 × 5
MZ21-N500RMI	50 ± 20%	80	200	80	270	Φ10.5 × 5
MZ21-P500RMI	50 ± 20%	85	215	80	270	Φ10.5 × 5
MZ21-M351RMI	350 ± 20%	30	75	80	270	Φ10.5 × 5

注：以上型號全部通過美國UL認證，UL認證號：E214084。



• 用于過流保護產品技術參數

PARAMETERS FOR OVERCURRENT PROTECTION

型號規格 Part No.	標稱電阻 Nominal Resistance 25℃ ( Ω )	不動作電流 Non-operating Current (mA)	動作電流 Tip Current (mA)	開關溫度 Switching Temperature (℃)	最大電壓 Max Voltage (V)	外形尺寸 Mzx Dimensions (mm)
MZ21-M8R0RMJ	8.0 ± 20%	125	315	80	220	Φ11.5 × 5
MZ21-N8R0RMJ	8.0 ± 20%	150	375	100	220	Φ11.5 × 5
MZ21-P8R0RMJ	8.0 ± 20%	160	400	120	220	Φ11.5 × 5
MZ21-M100RMJ	10 ± 20%	120	300	80	220	Φ11.5 × 5
MZ21-N100RMJ	10 ± 20%	145	365	100	220	Φ11.5 × 5
MZ21-P100RMJ	10 ± 20%	155	390	120	220	Φ11.5 × 5
MZ21-M120RMJ	12 ± 20%	115	290	80	220	Φ11.5 × 5
MZ21-N120RMJ	12 ± 20%	135	340	100	220	Φ11.5 × 5
MZ21-P120RMJ	12 ± 20%	150	375	120	220	Φ11.5 × 5
MZ21-M150RMJ	15 ± 20%	110	275	80	270	Φ11.5 × 5
MZ21-N150RMJ	15 ± 20%	130	325	100	270	Φ11.5 × 5
MZ21-P150RMJ	15 ± 20%	145	365	120	270	Φ11.5 × 5
MZ21-M200RMJ	20 ± 20%	100	250	80	270	Φ11.5 × 5
MZ21-N200RMJ	20 ± 20%	120	300	100	270	Φ11.5 × 5
MZ21-P200RMJ	20 ± 20%	135	340	120	270	Φ11.5 × 5
MZ21-M250RMJ	25 ± 20%	90	225	80	270	Φ11.5 × 5
MZ21-N250RMJ	25 ± 20%	105	265	100	270	Φ11.5 × 5
MZ21-P250RMJ	25 ± 20%	120	300	120	270	Φ11.5 × 5
MZ21-M6R8RMN	6.8 ± 20%	170	425	80	220	Φ16.0 × 5
MZ21-N6R8RMN	6.8 ± 20%	200	500	100	220	Φ16.0 × 5
MZ21-P6R8RMN	6.8 ± 20%	290	725	120	220	Φ16.0 × 5
MZ21-M8R0RMN	8.0 ± 20%	160	400	80	220	Φ16.0 × 5
MZ21-N8R0RMN	8.0 ± 20%	190	475	100	220	Φ16.0 × 5
MZ21-P8R0RMN	8.0 ± 20%	260	650	120	220	Φ16.0 × 5
MZ21-M100RMN	10 ± 20%	150	375	80	220	Φ16.0 × 5
MZ21-N100RMN	10 ± 20%	180	450	100	220	Φ16.0 × 5
MZ21-P100RMN	10 ± 20%	240	600	120	220	Φ16.0 × 5
MZ21-M120RMN	12 ± 20%	140	350	80	220	Φ16.0 × 5
MZ21-N120RMN	12 ± 20%	170	425	100	220	Φ16.0 × 5
MZ21-P120RMN	12 ± 20%	200	500	120	220	Φ16.0 × 5
MZ21-M150RMN	15 ± 20%	130	325	80	270	Φ16.0 × 5
MZ21-N150RMN	15 ± 20%	160	400	100	270	Φ16.0 × 5
MZ21-P150RMN	15 ± 20%	180	450	120	270	Φ16.0 × 5

注：以上型號全部通過美國UL認證，UL認證號：E214084。

## ■ MZ3 型熱敏電阻器

### MZ3 TYPE THERMISTOR

#### ● 特性 FEATURES

- \* 具有延長燈絲壽命及節約能源而用于電子節能燈及電子鎮流器  
用于數字式萬用表中作過流保護元件、交流電路中過熱保護。

Delay life and energy-saving is available for electronic light and ballast.

One of restricting current unite in digital multimeter, Ac circuit thermal protection.

#### ● 使用環境條件 APPLICATION ENVIROMENTAL CONDITIONS

- \* 環境溫度:  $-10^{\circ}\text{C} - +125^{\circ}\text{C}$  Environmental temperature:  $-10^{\circ}\text{C} - +125^{\circ}\text{C}$
- \* 相對濕度:  $93\%(+40^{\circ}\text{C} \pm 2^{\circ}\text{C})$  Relative humidity:  $93\%(+40^{\circ}\text{C} \pm 2^{\circ}\text{C})$
- \* 振動:  $10 - 55\text{Hz}$  Vibration frequency:  $10 - 55\text{Hz}$   
 加速度:  $98\text{m/s}^2$  Acceleration:  $98\text{m/s}^2$



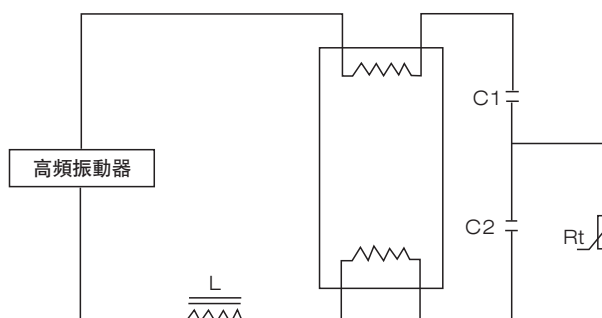
#### ● 外形尺寸 DIMENSIONS

	型號	D	T	L	W	d
	Part No.	Max	Max	Max	0.5	0.1
	MZ3-L□□□R□□	8	6	25	5	0.5/0.6
	MZ3-K□□□R□□	8	6	25	5	0.5/0.6
	MZ3-M□□□R□□	10	6	25	5	0.5/0.6
	MZ3-N□□□R□□	10	6	25	5	0.5/0.6
	MZ3-P□□□R□□	10	6	25	5	0.5/0.6

#### ● 主要技術參數 MAIN TECHNICAL PARAMETER

型號 Part No.	開關溫度 ( $^{\circ}\text{C}$ ) Switch Temperature	標稱電阻 ( $\Omega$ ) Nominal Resistance	額定電壓 (V) Rated Voltage	耐電壓 (V) Break down Voltage
MZ3-L□□□R□□	$50 \pm 5$	100-2000	270~600	400~1000
MZ3-K□□□R□□	$70 \pm 5$	100-2500		
MZ3-M□□□R□□	$80 \pm 10$	100-4000		
MZ3-N□□□R□□	$100 \pm 10$	100-2000		
MZ3-P□□□R□□	$120 \pm 10$	100-2000		

#### ● 應用電路 APPLICATION CIRCUIT



# PTC熱敏電阻器 PTC THERMISTOR

## ● MZ3型熱敏電阻器技術參數 THE PARAMETER OF MZ3 TYPE THERMISTOR

型號規格 Part Number	開關溫度 Switch Temperature (°C)	標稱電阻 Nominal Resistance (Ω)	耐電壓 AC Breakdown Voltage (V)	外形尺寸 Max Dimension (mm)
MZ3-L151RMC	50 ± 5	150±20%	420	Φ4.5 × 6.0
MZ3-L201RMC		200±20%	500	
MZ3-L301RMC		300±20%	600	
MZ3-L501RMC		500±20%	600	
MZ3-L801RMC		800±20%	600	
MZ3-L102RMC		1000±20%	600	
MZ3-L152RMC		1500±20%	600	
MZ3-L202RMC		2000±20%	600	
MZ3-L151RME	50 ± 5	150±20%	500	Φ6.5 × 6.0
MZ3-L201RME		200±20%	600	
MZ3-L301RME		300±20%	600	
MZ3-L501RME		500±20%	600	
MZ3-L801RME		800±20%	600	
MZ3-L102RME		1000±20%	600	
MZ3-L151RMG	50 ± 5	150±20%	600	Φ8.5 × 6.0
MZ3-L201RMG		200±20%	600	
MZ3-L301RMG		300±20%	600	
MZ3-L501RMG		500±20%	600	
MZ3-L801RMG		800±20%	750	
MZ3-L102RMG		1000±20%	750	
MZ3-M151RMC	80 ± 10	150±20%	420	Φ4.5 × 6.0
MZ3-M201RMC		200±20%	500	
MZ3-M301RMC		300±20%	600	
MZ3-M501RMC		500±20%	600	
MZ3-M801RMC		800±20%	600	
MZ3-M102RMC		1000±20%	600	
MZ3-M152RMC		1500±20%	600	
MZ3-M202RMC		2000±20%	600	
*MZ3-M101RME	80 ± 10	100±20%	500	Φ6.5 × 6.0
*MZ3-M151RME		150±20%	500	
MZ3-M201RME		200±20%	600	
*MZ3-M221RME		220±20%	600	
MZ3-M301RME		300±20%	600	
*MZ3-M331RME		330±20%	600	
*MZ3-M471RME		470±20%	600	
*MZ3-M501RME		500±20%	600	
*MZ3-M601RME		600±20%	600	
*MZ3-M681RME		680±20%	600	
MZ3-M801RME		800±20%	600	
*MZ3-M102RME		1000±20%	600	

注：可以按客戶特殊要求供貨 Peculiar manufacture capable according to the demands of users  
帶\*的型號是通過美國UL認證，UL認證號：E214084。

• MZ3型熱敏電阻器技術參數THE PARAMETER OF MZ3 TYPE THERMISTOR

型號規格 Part Number	開關溫度 Switch Temperature (°C)	標稱電阻 Nominal Resistance (Ω)	耐電壓 AC Breakdown Voltage (V)	外形尺寸 Max Dimension (mm)
*MZ3-M101RMG	80 ± 10	100 ± 20%	500	Φ8.5 × 6.0
*MZ3-M151RMG		150 ± 20%	600	
MZ3-M201RMG		200 ± 20%	600	
*MZ3-M221RMG		220 ± 20%	600	
MZ3-M301RMG		300 ± 20%	600	
*MZ3-M331RMG		330 ± 20%	600	
*MZ3-M471RMG		470 ± 20%	600	
*MZ3-M501RMG		500 ± 20%	600	
*MZ3-M601RMG		600 ± 20%	600	
*MZ3-M681RMG		680 ± 20%	600	
MZ3-M801RMG		800 ± 20%	750	
*MZ3-M102RMG		1000 ± 20%	750	
MZ3-N151RMC	100 ± 10	150 ± 20%	420	Φ4.5 × 6.0
MZ3-N201RMC		200 ± 20%	420	
MZ3-N301RMC		300 ± 20%	600	
MZ3-N501RMC		500 ± 20%	600	
MZ3-N801RMC		800 ± 20%	600	
MZ3-N102RMC		1000 ± 20%	600	
MZ3-N152RMC		1500 ± 20%	600	
*MZ3-N101RME	100 ± 10	100 ± 20%	420	Φ6.5 × 6.0
MZ3-N151RME		150 ± 20%	500	
MZ3-N201RME		200 ± 20%	600	
*MZ3-N221RME		220 ± 20%	600	
MZ3-N301RME		300 ± 20%	600	
*MZ3-N331RME		330 ± 20%	600	
*MZ3-N471RME		470 ± 20%	600	
*MZ3-N501RME		500 ± 20%	600	
*MZ3-N601RME		600 ± 20%	600	
*MZ3-N681RME		680 ± 20%	600	
MZ3-N801RME		800 ± 20%	600	
*MZ3-N102RME		1000 ± 20%	600	

注：可以按客戶特殊要求供貨Peculiar maunufacture capable according to the demands of users  
帶\*的型號是通過美國UL認證，UL認證號：E214084。

PTC熱敏電阻器  
PTC THERMISTOR

● MZ3型熱敏電阻器技術參數 THE PARAMETER OF MZ3 TYPE THERMISTOR

型號規格 Part Number	開關溫度 Switch Temperature (°C)	標稱電阻 Nominal Resistance (Ω)	耐電壓 AC Breakdown Voltage (V)	外形尺寸 Max Dimension (mm)
*MZ3-N101RMG	100 ± 10	100 ± 20%	600	Φ8.5 × 6.0
*MZ3-N151RMG		150 ± 20%	600	
MZ3-N201RMG		200 ± 20%	600	
*MZ3-N221RMG		220 ± 20%	600	
MZ3-N301RMG		300 ± 20%	600	
*MZ3-N331RMG		330 ± 20%	600	
*MZ3-N471RMG		470 ± 20%	600	
*MZ3-N501RMG		500 ± 20%	600	
*MZ3-N601RMG		600 ± 20%	600	
*MZ3-N681RMG		680 ± 20%	600	
MZ3-N801RMG		800 ± 20%	600	
*MZ3-N102RMG		1000 ± 20%	750	
MZ3-P151RMC	120 ± 10	150 ± 20%	420	Φ4.5 × 6.0
MZ3-P201RMC		200 ± 20%	420	
MZ3-P301RMC		300 ± 20%	500	
MZ3-P501RMC		500 ± 20%	600	
MZ3-P801RMC		800 ± 20%	600	
MZ3-P102RMC		1000 ± 20%	600	
MZ3-P152RMC		1500 ± 20%	600	
*MZ3-P101RME	120 ± 10	100 ± 20%	420	Φ6.5 × 6.0
MZ3-P151RME		150 ± 20%	500	
MZ3-P201RME		200 ± 20%	600	
*MZ3-P221RME		220 ± 20%	600	
MZ3-P301RME		300 ± 20%	600	
*MZ3-P331RME		330 ± 20%	600	
*MZ3-P471RME		470 ± 20%	600	
*MZ3-P501RME		500 ± 20%	600	
*MZ3-P601RME		600 ± 20%	600	
*MZ3-P681RME		680 ± 20%	600	
MZ3-P801RME		800 ± 20%	600	
*MZ3-P102RME		1000 ± 20%	600	

注：可以按客戶特殊要求供貨 Peculiar manufacture capable according to the demands of users  
帶\*的型號是通過美國UL認證，UL認證號：E214084。

• MZ3型熱敏電阻器技術參數THE PARAMETER OF MZ3 TYPE THERMISTOR

型號規格 Part Number	開關溫度 Switch Temperature (°C)	標稱電阻 Nominal Resistance (Ω)	耐電壓 AC Breakdown Voltage (V)	外形尺寸 Max Dimension (mm)
*MZ3-P101RMG	120 ± 10	100 ± 20%	420	Φ8.5 × 6.0
*MZ3-P151RMG		150 ± 20%	500	
MZ3-P201RMG		200 ± 20%	600	
*MZ3-P221RMG		220 ± 20%	600	
MZ3-P301RMG		300 ± 20%	600	
*MZ3-P331RMG		330 ± 20%	600	
*MZ3-P471RMG		470 ± 20%	600	
*MZ3-P501RMG		500 ± 20%	600	
*MZ3-P601RMG		600 ± 20%	600	
*MZ3-P681RMG		680 ± 20%	600	
MZ3-P801RMG		800 ± 20%	600	
*MZ3-P102RMG		1000 ± 20%	750	
*MZ3-P202RYG		2000 ± 50%	900	
*MZ3-M221RMH	80 ± 10	220 ± 20%	600	Φ9.5 × 6.0
*MZ3-M251RMH		250 ± 20%	600	
*MZ3-M451RMH		450 ± 20%	600	
*MZ3-M351RMI	80 ± 10	350 ± 20%	600	Φ10.5 × 6.0

注：可以按客戶特殊要求供貨Peculiar manufacture capable according to the demands of users  
 帶\*的型號是通過美國UL認證，UL認證號：E214084。