



东汇电机

DONG HUI MOTOR

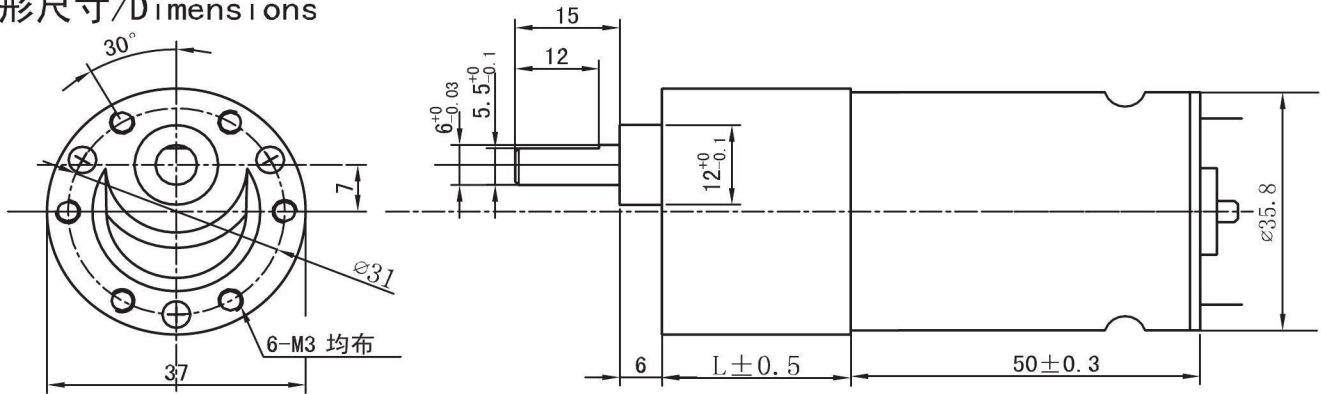
直流减速电机
DC gear motor

DGB37-545



减速比 REDUCTION RATION	L (mm)	减速比 REDUCTION RATION	L (mm)
1/5~1/10	23	1/120~1/300	30.5
1/15~1/30	25.5		
1/35~1/100	28		

外形尺寸/Dimensions



UNIT:MM

直流减速机参数/DC speed reducer parameters

电压 VOLTAGE	减速比 REDUCTION RATIO	1/5	1/10	1/15	1/18	1/25	1/30	1/35	1/50	1/60	1/76	1/90	1/100	1/120	1/150	1/200	1/255	1/300
		9	额定扭力 (kg-cm) RATED TORQUE	0.54	1.0	1.5	1.7	2.0	2.0	3.0	3.0	3.0	3.0	3.0	3.0	6.0	6.0	6.0
额定转数 (rpm) RATED SPEED	729		365	243	203	146	122	104	73	61	48	42	37	31	25	19	15	13
瞬间容许扭力 (kg-cm) MAX MOMENTARY TOLERANCE TORQUE	2.8		3.0	6.0	6.0	6.0	6.0	9.0	9.0	9.0	9.0	9.0	9.0	18.0	18.0	18.0	18.0	18.0
空载转数 (rpm) NO LOAD CURRENT	900		450	300	250	180	150	129	90	75	59	50	45	38	30	23	18	15
24	额定扭力 (kg-cm) RATED TORQUE	0.76	1.0	2.0	2.0	2.0	2.0	3.0	3.0	3.0	3.0	3.0	3.0	6.0	6.0	6.0	6.0	6.0
	额定转数 (rpm) RATED SPEED	1306	653	435	363	261	218	187	132	110	87	74	66	55	45	34	27	23
	瞬间容许扭力 (kg-cm) MAX MOMENTARY TOLERANCE TORQUE	3.0	3.0	6.0	6.0	6.0	6.0	9.0	9.0	9.0	9.0	9.0	9.0	18.0	18.0	18.0	18.0	18.0
	空载转数 (rpm) NO LOAD CURRENT	1570	785	523	436	314	262	224	157	131	103	87	79	65	52	39	31	26

电机参数/Motor data

型号 MODEL	额定电压 RATED VOLT V	空载 NO LOAD		最大效率 AT MAXIMUM EFFICIENCY					堵转	
		转速 SPEED r/min	电流 CURRENT A	转速 SPEED r/min	电流 CURRENT A	扭矩 TORQUE g.cm	输出功率 OUT PUT W	效率 EFF %	扭矩 TORQUE g.cm	电流 CURRENT A
		DRC-545SA-17165	9	4500	0.21	3645	0.88	133.6	5.03	63.5
DRC-545SH-21100	24	7850	0.15	6530	0.78	188	12.6	67.5	1120	3.90