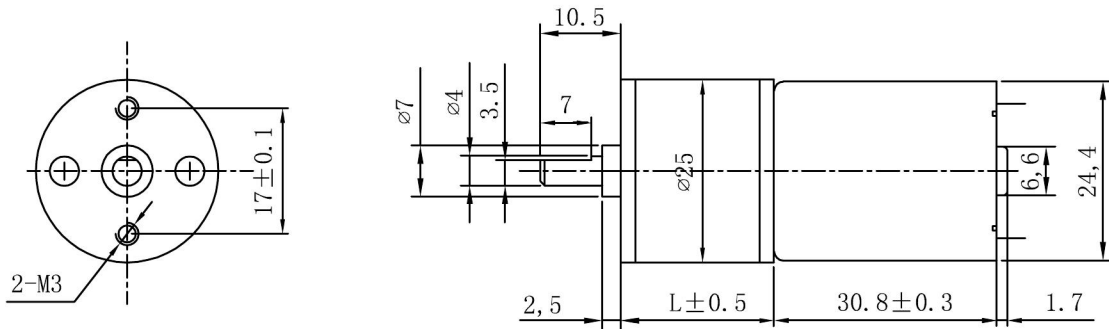


# DGA25-370



减速比 REDUCTION RATION	L (mm)	减速比 REDUCTION RATION	L (mm)
1/15~1/20	19	1/125~1/217	25
1/26~1/45	21	1/275~1/478	27
1/57~1/98	23	1/603~1/1051	29

## 外形尺寸/Dimensions



UNIT:MM

## 直流减速机参数/DC speed reducer parameters

电压 VOLTAGE	减速比 REDUCTION RATIO	1/15	1/20	1/26	1/34	1/45	1/57	1/75	1/98	1/125	1/165	1/217	1/275	1/362	1/478	1/603	1/796	1/1051
6	额定扭力 (kg-cm) RATED TORQUE	0.28	0.37	0.44	0.57	0.76	0.86	1.1	1.5	1.6	2.0	2.0	2.0	2.5	2.5	3.0	3.0	3.0
	额定转数 (rpm) RATED SPEED	350	263	202	154	117	92	70	54	42	32	24	20	16	12	10	8	6
	瞬间容许扭力 (kg-cm) MAX MOMENTARY TOLERANCE TORQUE	1.6	2.0	2.0	2.5	2.5	3.0	3.0	3.0	3.5	3.5	3.5	4.6	4.6	4.6	4.6	4.6	4.6
	空载转数 (rpm) NO LOAD CURRENT	407	305	235	179	136	107	81	62	49	37	28	22	17	13	10	8	6
12	额定扭力 (kg-cm) RATED TORQUE	0.25	0.33	0.39	0.50	0.67	0.76	1.0	1.3	1.5	2.0	2.0	2.0	2.5	2.5	3.0	3.0	3.0
	额定转数 (rpm) RATED SPEED	313	235	181	138	104	82	63	48	38	28	22	17	14	11	9	7	5
	瞬间容许扭力 (kg-cm) MAX MOMENTARY TOLERANCE TORQUE	1.6	2.0	2.0	2.5	2.5	3.0	3.0	3.0	3.5	3.5	3.5	4.6	4.6	4.6	4.6	4.6	4.6
	空载转数 (rpm) NO LOAD CURRENT	360	270	208	159	120	95	72	55	43	33	25	20	15	11	9	7	5

## 电机参数/Motor data

型号 MODEL	额定电压 RATED VOLT V	空载 NO LOAD		最大效率 AT MAXIMUM EFFICIENCY					堵转	
		转速 SPEED r/min	电流 CURRENT A	转速 SPEED r/min	电流 CURRENT A	扭矩 TORQUE g. cm	输出功率 OUT PUT W	效率 EFF %	扭矩 TORQUE g. cm	电流 CURRENT A
DRE-370CH-22170	6	6100	0.06	5250	0.386	25.77	1.39	60.1	185	2.4
DRE-370CH-15370	12	5400	0.028	4700	0.147	22.7	1.1	62.1	175	0.92