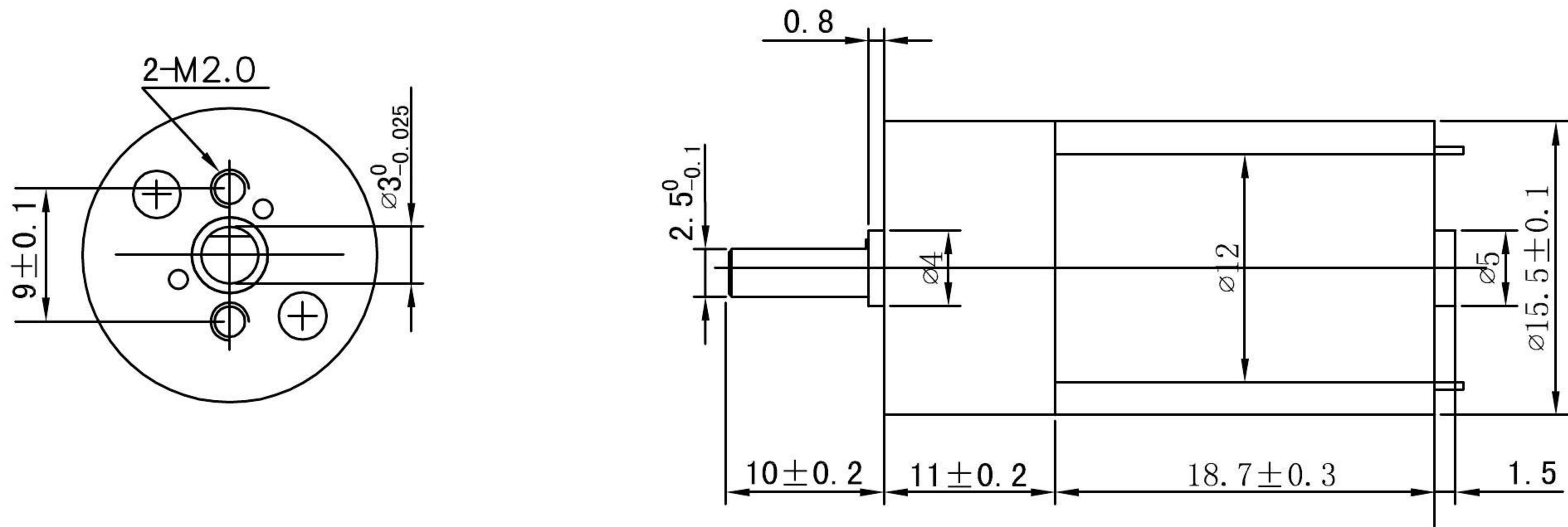


DGA16-030



减速比 REDUCTION RATION	L (mm)	减速比 REDUCTION RATION	L (mm)
1/3~1/360	11		

外形尺寸/Dimensions



UNIT:MM

直流减速机参数/DC speed reducer parameters

电压 VOLTAGE	减速比 REDUCTION RATIO	1/3	1/10	1/17	1/20	1/35	1/63	1/86	1/115	1/150	1/250	1/360						
5	额定扭力 (g-cm) RATED TORQUE	6	18	31	36	57	103	141	169	221	368	531						
	额定转数 (rpm) RATED SPEED	5233	1570	923	785	448	249	182	136	104	62	43						
	瞬间容许扭力 (g-cm) MAX MOMENTARY TOLERANCE TORQUE	80	240	175	481	762	1372	1873	2239	2920	4000	4000						
	空载转数 (rpm) NO LOAD CURRENT	5633	1690	173	845	482	268	196	146	112	67	47						
4.5	额定扭力 (g-cm) RATED TORQUE	12	36	62	73	115	207	283	339	442	737	1062						
	额定转数 (rpm) RATED SPEED	3900	1170	688	585	334	185	136	101	78	46	32						
	瞬间容许扭力 (g-cm) MAX MOMENTARY TOLERANCE TORQUE	77	233	397	467	739	1330	1816	2171	2830	4000	4000						
	空载转数 (rpm) NO LOAD CURRENT	4633	1390	817	695	397	220	161	120	92	55	38						

电机参数/Motor data

型号 MODEL	额定电压 RATED VOLT V	空载 NO LOAD		最大效率 AT MAXIMUM EFFICIENCY					堵转	
		转速 SPEED r/min	电流 CURRENT A	转速 SPEED r/min	电流 CURRENT A	扭矩 TORQUE g. cm	输出功率 OUT PUT W	效率 EFF %	扭矩 TORQUE g. cm	电流 CURRENT A
		DFF-030SA-13125	5.0	16900	0.11	15700	0.24	2.5	0.64	53.5
DFF-030SA-11150	4.5	13900	0.09	11700	0.21	5.0	0.52	55.2	32	1.0